

ZMAC ALESATURA AVANZATA

Le nostre teste di barenatura avanzate ZMAC sono dotate di attacco a doppio contatto e offrono affidabilità e prestazioni eccellenti per la barenatura di fori profondi e le operazioni in alta velocità.

CARATTERISTICHE

- Attacco mandrino a doppio contatto
- Alta precisione con semplicità di micro regolazione
- Stabilità e rigidità superiori
- Disponibile come soluzione modulare o sistema a cartuccia per diametri maggiori
- Disponibile versione in lega leggera per alta velocità

Gamma modulare - $\varnothing 15.9 \sim 180.5\text{mm}$

Gamma grandi \varnothing - $\varnothing 140 \sim 595\text{mm}$

Attacco - BT/MBT/NBT/HSK/IT/NIT/POLYGON

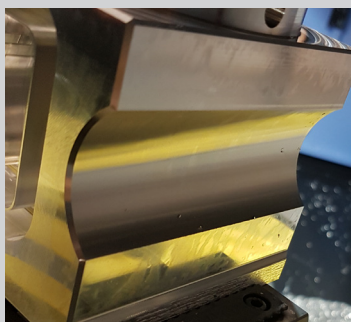


Scelta Inserti

Forniamo un'ampia gamma di inserti e geometrie per soddisfare una vasta tipologie di materiali e applicazioni.



Semi-barenatura intermittente in alluminio



Diametro / profondità	105mm
Velocità di superficie	400m/min
DOC radiale	0.75mm
Avanzamento per dente	0.1mm

Soluzione di barenatura in finitura

1. Cartuccia completamente supportata durante la lavorazione
2. Possibilità di passaggio del refrigerante di serie
3. Filettatura cartuccia temprata (HRC50-55) con molatura di precisione per garantire una facile micro regolazione



DJ BARENATURA

Adottando due dimensioni di testa e una gamma sempre crescente di barre di barenature, il DJ Boring System offre la versatilità e la gamma per soddisfare i processi di alesatura di diametro inferiore. Il sistema consente una precisione al micron e soddisfa qualsiasi esigenza semplicemente sostituendo la barra di alesatura.

CARATTERISTICHE

- Versatile e facile da usare
- Le punte di alesatura in metallo duro annullano le vibrazioni
- Regolazione precisa e diretta
- Compatibile con barre di alesatura alternative
- Nuovo adattatore di riduzione DJ 8 - da 16 mm a 10 mm

Gamma di barenatura -

Ø3 ~ 50mm

Attacco -

BT/MBT/NBT/HSK/IT/NIT/POLYGON



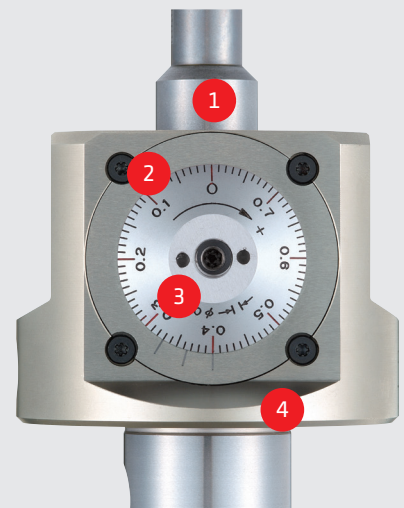
Barre per alesatura DJ

Una gamma versatile di barre per alesare in metallo duro è disponibile a magazzino, singolarmente o incluse in set completi.



Multi Cam Adjust System

1. Ampia gamma coperta da ampio programma di barre di alesatura
2. Facile da settare con precisione al micron
3. Il quadrante principale di graduazione è 0,01 mm / dia. La lettura del nonio è di 0,005 mm
4. Disponibile per qualsiasi mandrino macchina utilizzando un attacco base modulare NIKKEN Q26



RAC ALESATURA AVANZATA

Le teste di alesatura NIKKEN RAC sono caratterizzate da una dentatura rettificata di precisione, che offre un contatto perfetto ed equilibrio tra il supporto e la testa. Il sistema RAC fornisce la rigidità e la stabilità per soddisfare le operazioni di barenatura di diametro maggiore, comprese la sgrossatura e la semifinitura.

CARATTERISTICHE

- Entrambe le cartucce si supportano a vicenda per annullare le forze di taglio
- Adatto per doppio taglio e taglio a gradini (opzione)
- Cartucce disponibili per adattarsi a varie tipologie di inserti

Gamma modulare - Ø25 ~ 130mm

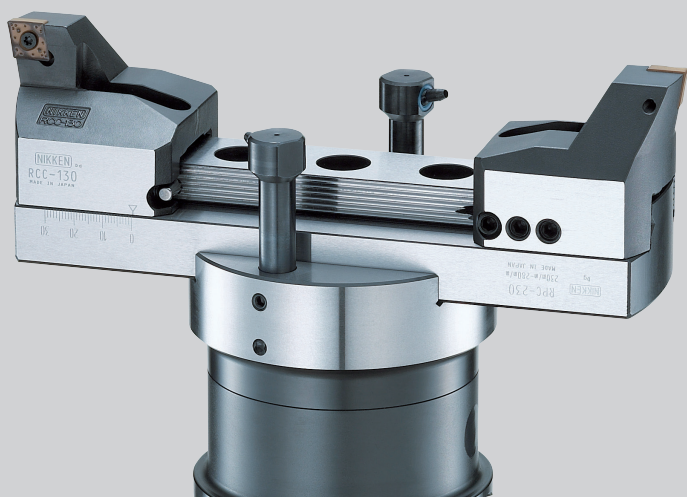
Ampia gamma - Ø130 ~ 580mm

Attacco - BT/MBT/NBT/HSK/IT/NIT/POLYGON



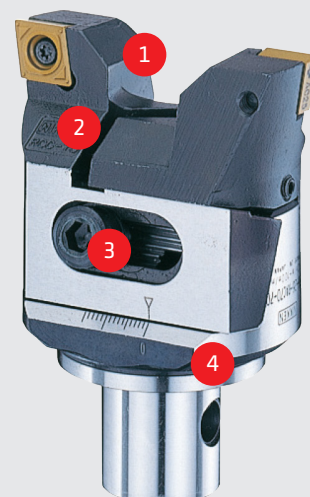
Supporto e cartuccia RAK / RPC

Da Ø130 a 580 mm, il nostro sistema di cartucce per taglio bilanciato è standard. Questa soluzione presenta molte delle caratteristiche del RAC standard con la rigidità necessaria per diametri maggiori. Disponibile anche per ZMAC, con contrappeso, entrambe le opzioni possono essere configurate per refrigerante ad alta pressione.



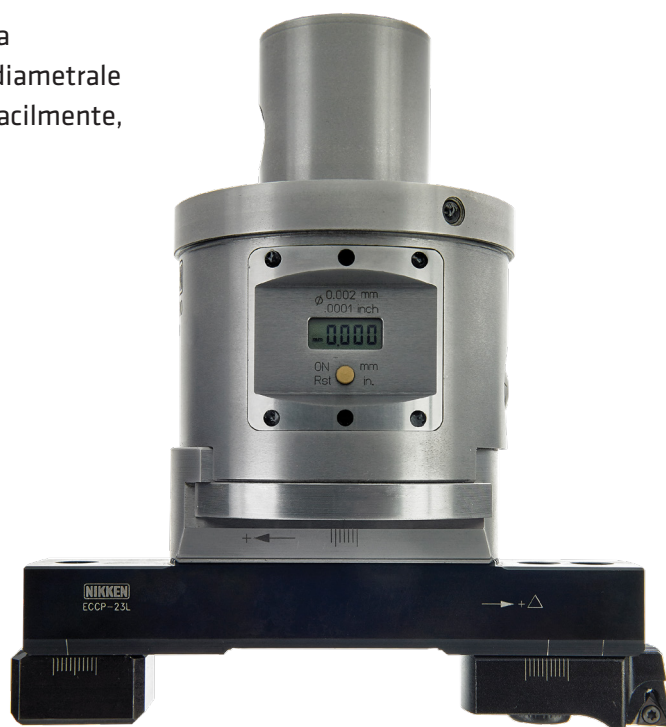
Prestazioni e rigidità

1. Doppio taglio con doppia cartuccia autoportante
2. Guide di scorrimento a forma di "V" rettificata di precisione (NIKKEN scam)
3. Numerose opzioni di cartucce per diversi materiali e processi
4. Disponibile per qualsiasi mandrino macchina utilizzando un supporto base modulare NIKKEN Q26



eMAC ALESATURA DIGITALE

Il sistema di barenatura digitale eMAC NIKKEN è una testina microregistrabile con un display digitale che indica la corsa diametrale della slitta. La regolazione del target può essere raggiunta facilmente, rapidamente e con precisione.

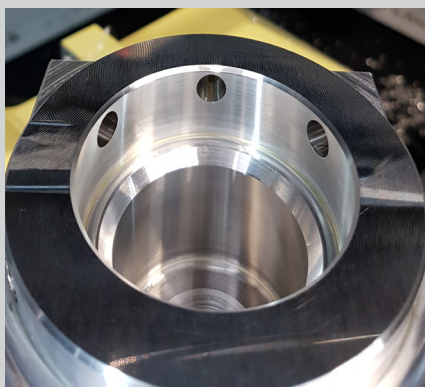


Gamma modulare - $\varnothing 6 \sim 200\text{mm}$

Attacco - BT/MBT/NBT/HSK/IT/NIT/POLYGON

eMAC Alesatura completa in alluminio

Da $\varnothing 130$ a 580 mm , il nostro sistema di lame per taglio bilanciato è standard. Questa soluzione presenta molte delle caratteristiche del RAC standard con la rigidità necessaria per diametri maggiori. Disponibile anche per ZMAC, con contrappeso, entrambe le opzioni possono essere configurate per refrigerante ad alta pressione.



Diametro / profondità di taglio	60mm / 20mm
Velocità di superficie	400m/min
DOC Radial	0.75mm
Feed per dente	0.1mm

Regolazione digitale

1. Funzionamento con un solo pulsante per "On" e "Reset" e per passare da mm / pollici
2. Regolare la vite
3. Risoluzione display digitale $\varnothing 2\mu\text{m}$
4. Disponibile per qualsiasi mandrino macchina utilizzando un supporto base modulare NIKKEN Q26

